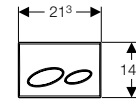


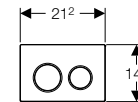
Maßübersicht und Zuordnung Betätigungsplatten für UP200*



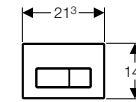
Wichtige Information für Großhandel und Installateur



Geberit Kappa20
➤ Art.Nr. 115.228.xx.1



Geberit Kappa21
➤ Art.Nr. 115.240.xx.1

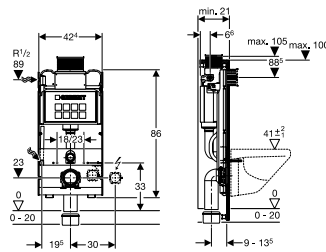


Geberit Kappa50
➤ Art.Nr. 115.260.xx.1

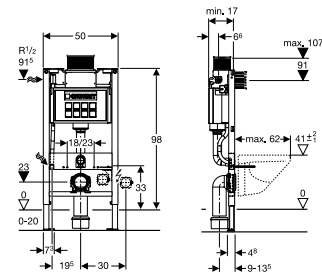
* Für Betätigung von oben oder vorne.

Alle Geberit Montageelemente für Wand-WC ab 2008 sind mit einem Leerrohr als Zulauf für AquaClean ausgestattet.

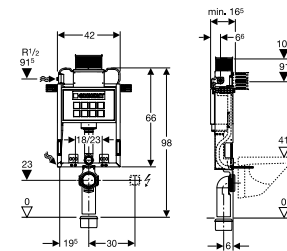
Bauhöhe 100



Geberit GIS
➤ Art.Nr. 461.245.00.1

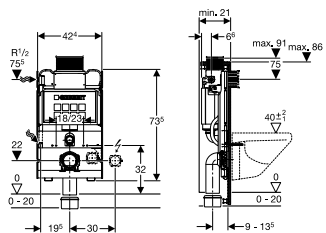


Geberit Duofix
➤ Art.Nr. 111.290.00.1

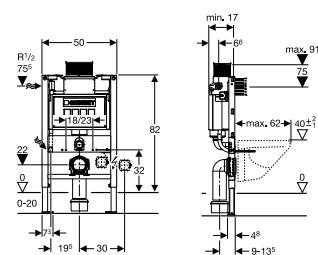


Geberit Kombifix
➤ Art.Nr. 110.255.00.1

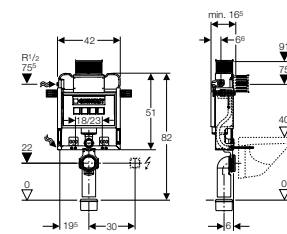
Bauhöhe 82



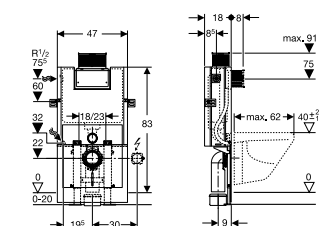
Geberit GIS
➤ Art.Nr. 461.240.00.1



Geberit Duofix
➤ Art.Nr. 111.240.00.1



Geberit Kombifix
➤ Art.Nr. 110.250.00.1

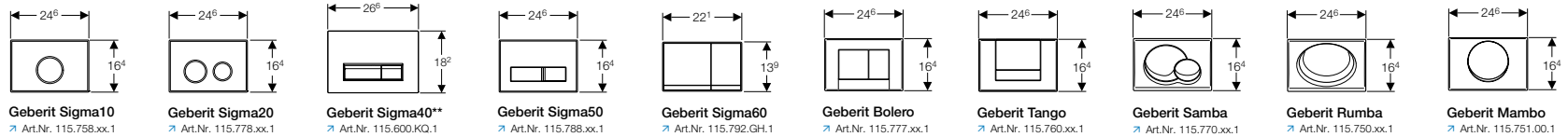


Geberit Sanbloc
➤ Art.Nr. 440.240.00.1

Maßübersicht und Zuordnung Betätigungsplatten für UP320*



Wichtige Information für Großhandel und Installateur

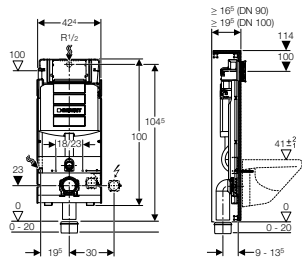


* Für Betätigung von vorne.

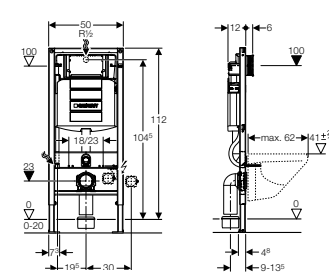
Bauhöhe 112

** Hinweis: Sigma40 passt nur auf die Geberit DuoFresh Montageelemente für Geruchsabsaugung Umluft (Art.Nr. 111.370.00.5 und Art.Nr. 461.370.00.5)

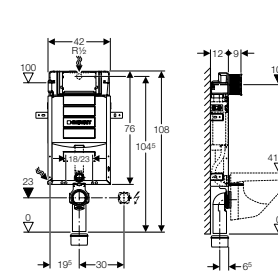
Alle Geberit Montageelemente für Wand-WC ab 2008 sind mit einem Leerrohr als Zulauf für AquaClean ausgestattet.



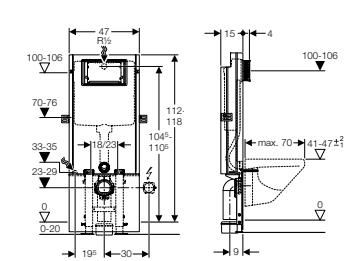
Geberit GIS
 Art.Nr. 461.311.00.5
 461.303.00.5 GIS WC-Eckmodul



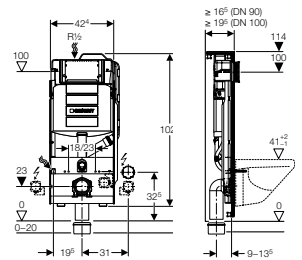
Geberit Duofix
 Art.Nr. 111.300.00.5 111.385.00.5 Breite variabel 80 – 120cm
 111.396.00.5 nachträglich höhenverstellbar um 8cm
 111.390.00.5 Eckelement
 111.375.00.5 für Stütz- und Haltegriffe



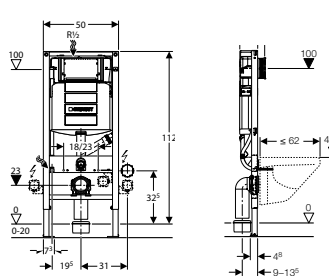
Geberit Kombifix Plus
 Art.Nr. 110.300.00.5



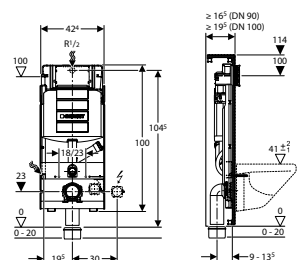
Geberit Sanbloc
 Art.Nr. 440.300.00.5
 440.335.00.5
 440.312.00.5 Brandschutzbaustein FS90
 440.314.00.5 Brandschutzbaustein FS90



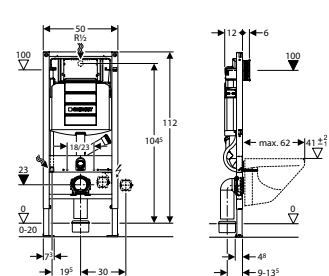
Geberit GIS für Geruchsabsaugung Umluft
 Art.Nr. 461.370.00.5



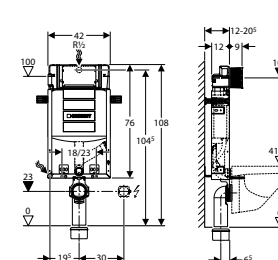
Geberit Duofix für Geruchsabsaugung Umluft
 Art.Nr. 111.370.00.5



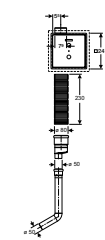
Geberit GIS für Geruchsabsaugung Abluft
 Art.Nr. 461.315.00.5



Geberit Duofix für Geruchsabsaugung Abluft
 Art.Nr. 111.364.00.5



Geberit Kombifix für Geruchsabsaugung Abluft
 Art.Nr. 110.367.00.5



Aerotec90 Geruchsabsaugung zu UP320
 Art.Nr. 349.351.00.5 mit Anschluss Rohr und Einzellüfter zur Verwendung an GIS, Duofix und Kombifix Montageelemente mit vorbereitetem Geruchsabsaugungsanschluss